

c

-

A place where...

x

presentazioni,

workshop,

seminari,

-

u

formazione,

lancio prodotti,

performance

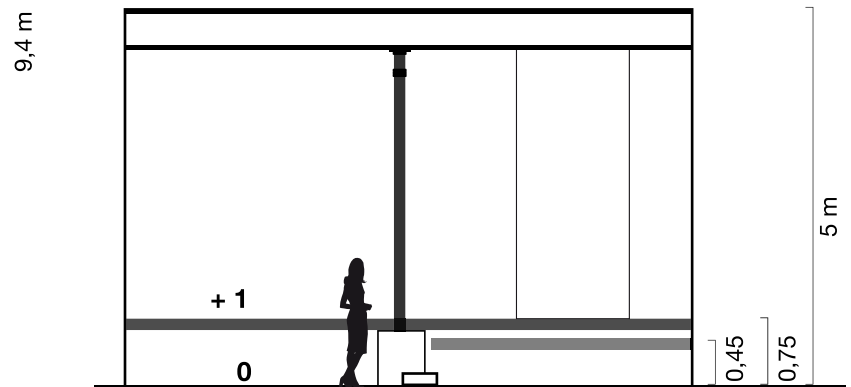
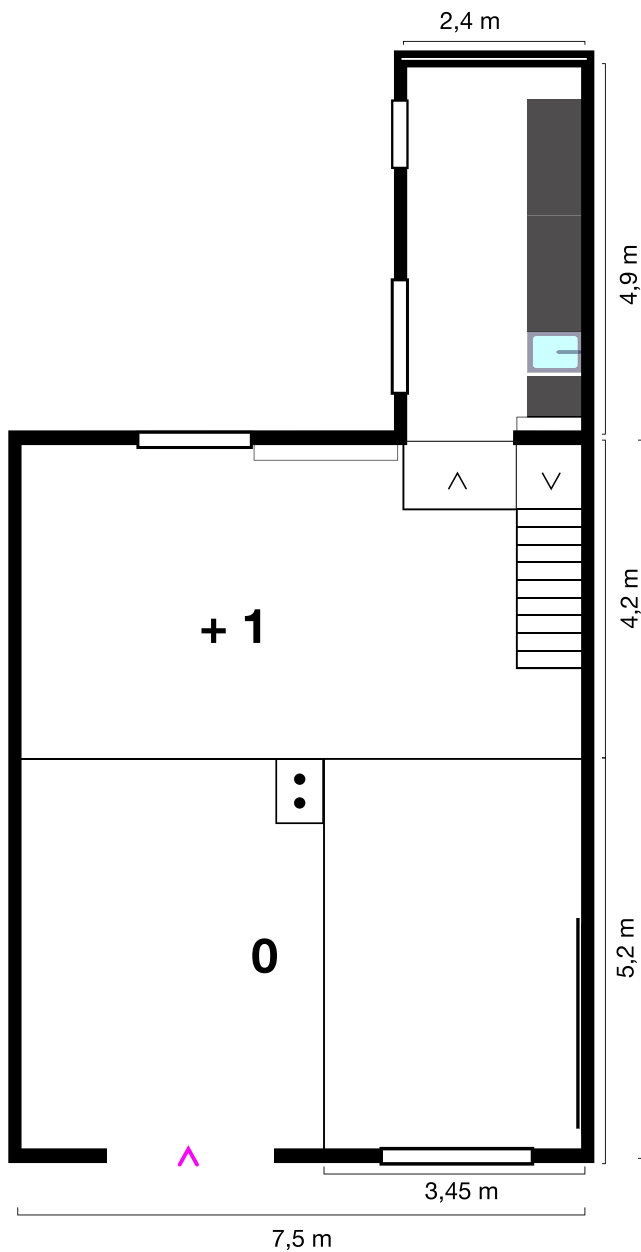
d

o altro che ora non ci viene in mente...

AFFITTASI

Offriamo la possibilità di utilizzare lo spazio per intero o secondo i livelli - **0** e **+1** - di cui si compone.

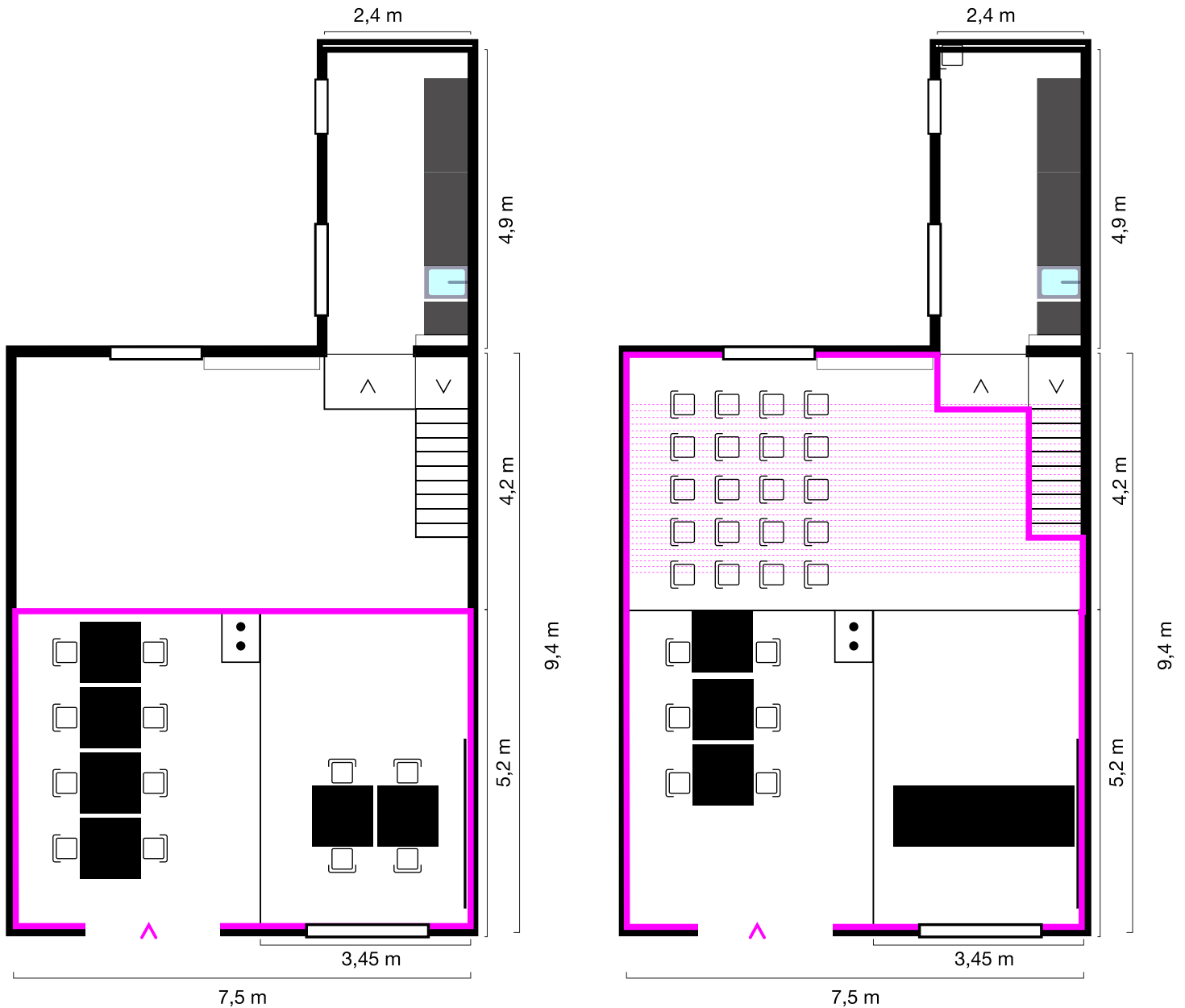
A place where... via cola montano, 13 milano_ pianta e prospetto, scala 1:10



In entrambi i livelli s'intendono sempre inclusi l'utilizzo di: wireless, video proiettore, (^) cucina/caffetteria (v) wc e guardaroba.

Gli arredi che forniamo sono: 6 tavoli da 1 x 1 mt, un piano (0,80x2,5 mt) con cavalletti, sedie e lampade che possono adattarsi alle vostre esigenze e acquisire diverse configurazioni. Le □ possono aumentare secondo le vostre necessità. Il numero di persone? Dipende dal tipo di attività che volete fare. Noi sappiamo che da 1 a 50, A place where... li contiene.

A place where... via cola montano, 13 milano_ ipotesi configurazione arredi, scala 1:10



0 è qui configurato con: 6 tavoli 1 x 1mt + lavagna a muro.

0 e +1 sono qui configurati con: 6 tavoli 1 x 1mt + area proiezione.

AFFITTASI

**Il nostro spazio può assumere
svariate forme, non vi resta che
decidere di metterlo alla prova.**

Rivolgersi a contact@c-r-u-d.it

Tel. 02 36532870